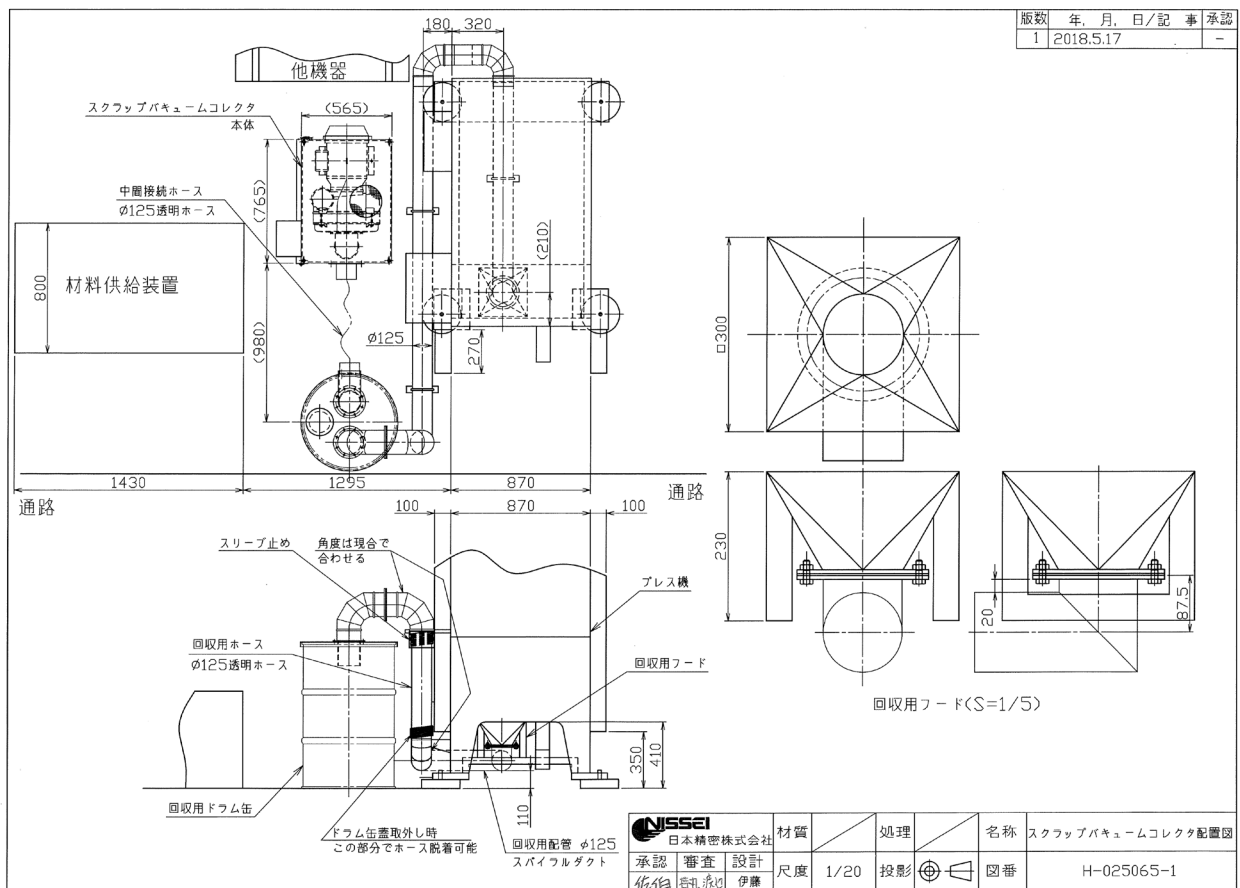


プレス抜きカス回収機

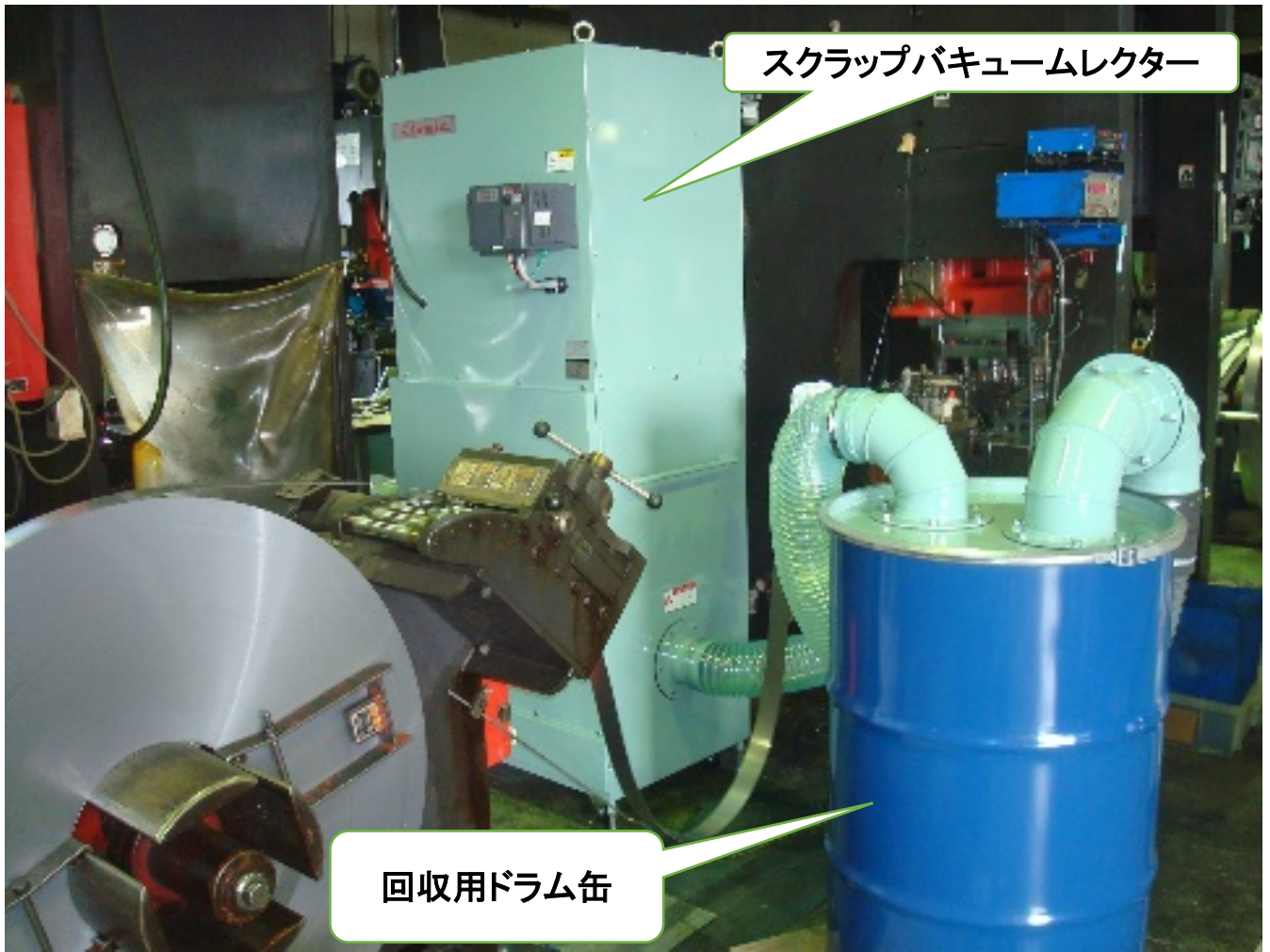
プレス機から連続して発生する抜きカスの処理に困っていた。

プレス機下部に設置されている抜きカス回収バケツで抜きカスを貯留
満杯になったところで作業者が回収バケツを取り出し廃棄

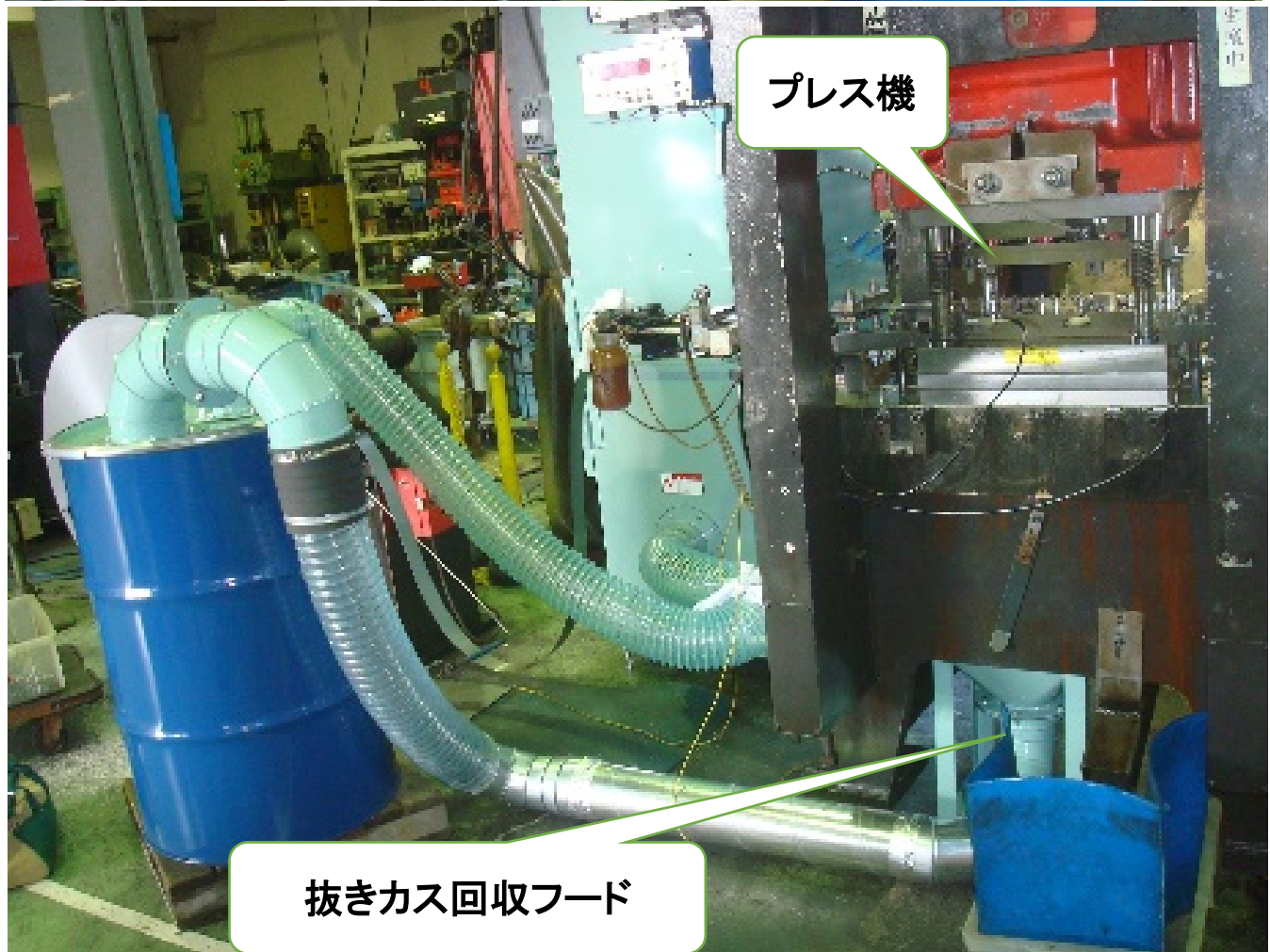
プレス機の回収バケツ部に回収フードを取り付け抜きカスを吸引
ドラム缶にて連続で回収



プレス抜きカス回収機図面



回収用ドラム缶



抜きカス回収フード



ドラム缶内の回収されたプレス抜きカス