

# 粉体投入、攪拌用集中集塵設備

## 新ラインの増設による集塵設備の新設

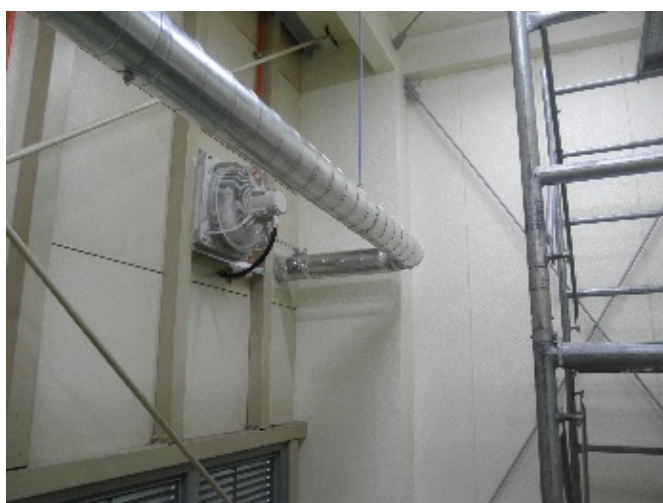
- ① 集塵機本体は、耐圧防爆モーター・爆発放散口付
- ② 各フードは、作業性に合わせ設計・製作
- ③ 機器据付、屋外・屋内配管工事施工



集塵装置本体 2.2kWパルス式  
耐圧防爆モーター、爆発放散口付仕様

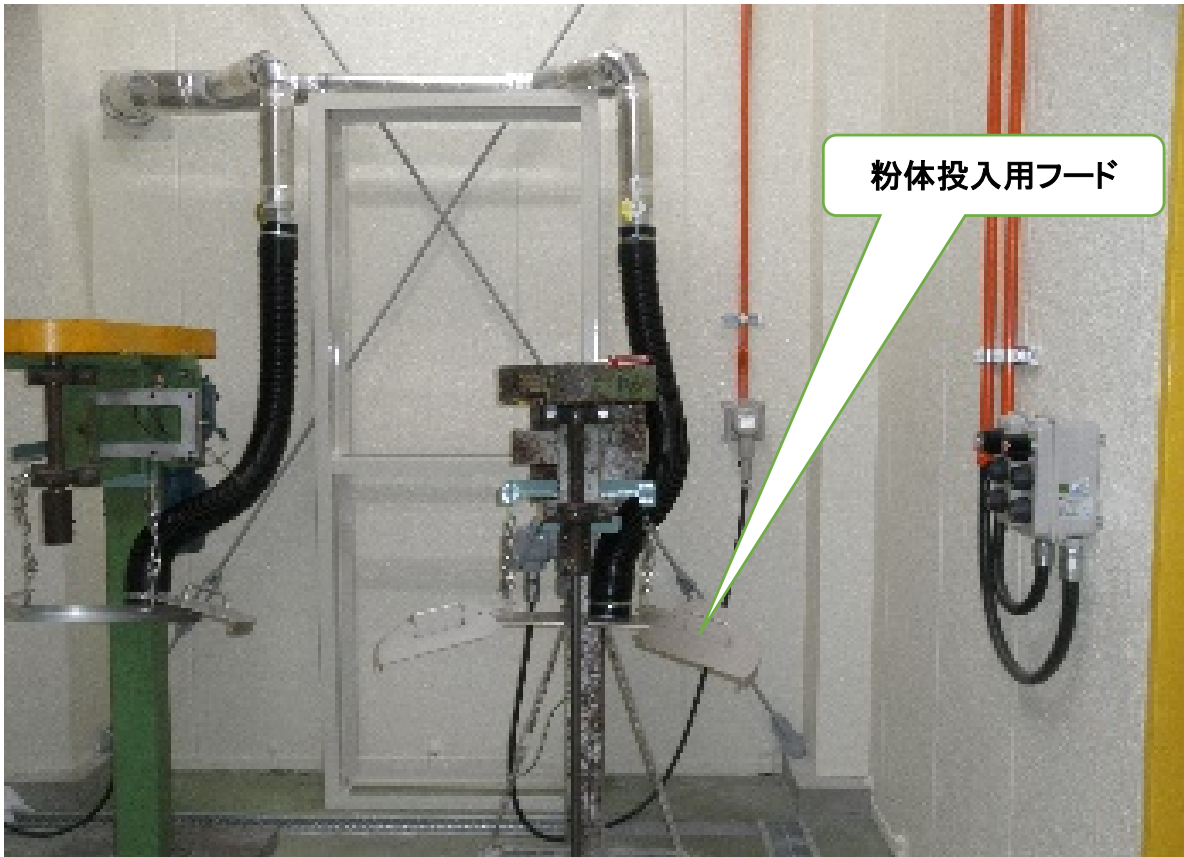


屋外の排気配管は、工場棟屋上まで施工

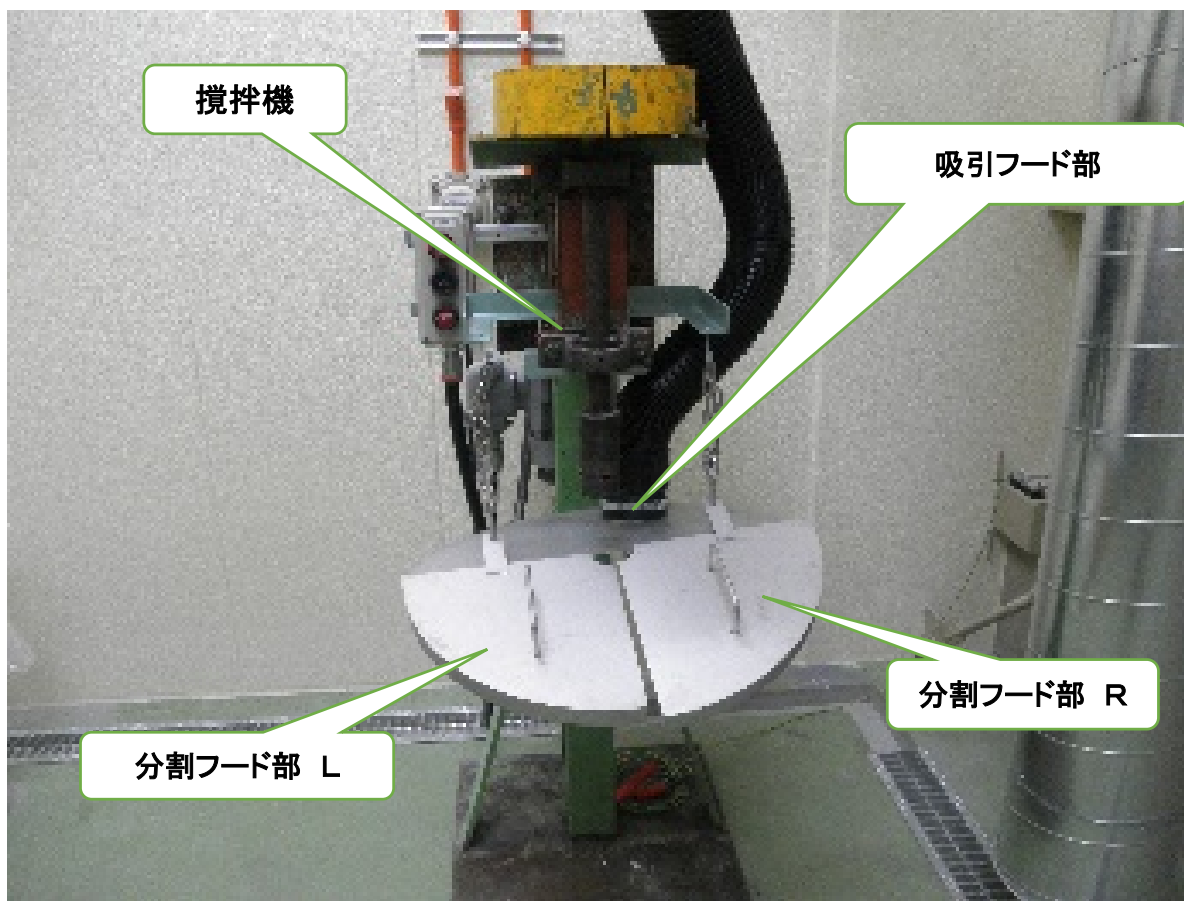


屋内メイン配管 屋外集塵機より

吸込みフードを設計・製作・施工







フードは、攪拌用ペール缶サイズに合ったフード径とし  
3分割構造とし、攪拌機からの吊り構造にしている。